



# 社会福祉法人虹の会

尼崎医療生協がつくった  
社会福祉法人が  
「虹の会」です

## 理念

「高齢者や障がいのある方が、  
その人らしい生活ができるように援助する」



## 市内に広がる 虹の会事業所



あまの里



立花あまの里



ヘルパーSTなにわ



ヘルパーSTわかくさ



ヘルパーSTみのり



ヘルパーSTさくら



デイサービス木かげ



福祉用具レンタルサービスさぼーと

特養、ショートステイ、デイサービス、認知症型デイサービス、訪問介護、福祉用具レンタル、ケアプラン



## 特別養護老人ホーム 2施設



- ✓ 24時間介護が受けられる
- ✓ 長期入所施設(終の棲家)
- ✓ 完全個室
- ✓ 但し、要介護3以上の高齢者が対象(特例による入居あり)

あまの里 (下坂部) ・ 立花あまの里 (水堂町)



## 短期入所(ショートステイ) 2施設

- ✓ 完全個室(特養に併設)
- ✓ 介護者の用事、介護者の休息のためのお泊り利用
- ✓ 基本、30日まで利用可能



あまの里 (下坂部) ・ 立花あまの里 (水堂町)



## 通所介護(デイサービス) 3事業所

- ✓ 送迎付き「通い」サービス
- ✓ 食事・入浴・イベント・行事・レクリエーション
- ✓ 身体機能維持と向上のための機能訓練



あまの里・立花あまの里・木かげ（南武庫之荘）



## 認知症型デイサービス 2事業所

- ✓ 少人数での運営
- ✓ 認知症実践者研修を受けた専門職員を配置
- ✓ 地域密着型のサービス(地域と連携して運営推進会議を開催)



あまの里（下坂部）・立花あまの里（水堂町）

## 訪問介護 3事業所

- ✓ 自宅を訪問して入浴・排泄・食事等の介助
- ✓ 身体介護(食事・入浴・清拭・排泄・体位変換等)
- ✓ 生活援助(掃除・洗濯・食事準備・受診付添い等)



さくら (潮江) ・みのり (今福)  
なにわ (大庄西)



## 居宅介護支援(ケアプラン)



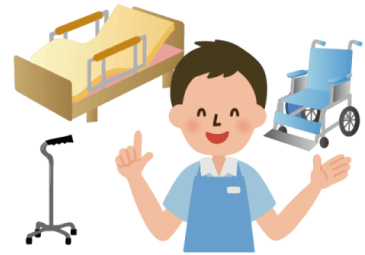
- ✓ 介護の相談ごと
- ✓ 要介護認定のお手伝い
- ✓ ケアプラン作成

立花あまの里 (水堂町)



## 福祉用具・販売 (レンタル・販売・住宅改修)

- ✓ 福祉用具のレンタル
- ✓ 福祉用具の販売
- ✓ 住宅の改修



さぼーと (立花あまの里内)



## 社会福祉法人虹の会

尼崎医療生協がつくった  
社会福祉法人が「虹の会」です



ご利用の相談等は、  
虹の会本部 **TEL06-6495-4708**  
もしくは尼崎医療生協の窓口でお尋ねください